



SERVICES CULTURE ÉDITIONS
RESSOURCES POUR
L'ÉDUCATION NATIONALE

**Ce document a été numérisé par le CRDP de Bordeaux pour la
Base Nationale des Sujets d'Examens de l'enseignement professionnel**

session 2011

B.T.S. Diététique

E3-U3 : Bases physiopathologiques de la diététique

SESSION 2011

Durée : 4 heures

Coefficient : 3

Matériel autorisé :

- Toutes les calculatrices de poche y compris les calculatrices programmables, alphanumériques ou à écran graphique sous réserve que leur fonctionnement soit autonome et qu'il ne soit pas fait usage d'imprimante (Circulaire n°99-186, 16/11/1999).
- Tout autre matériel est interdit.

Rédigez les trois parties sur des feuilles séparées

Dès que le sujet vous est remis, assurez-vous qu'il est complet.
Le sujet se compose de 10 pages, numérotées de 1/10 à 10/10.

BTS Diététique		Session 2011
E3-U3 : Bases physiopathologiques de la diététique	Code : 11DIBPHD1	Page : 1/10

Bases physiopathologiques des maladies cardiovasculaires

Monsieur L., ouvrier de 48 ans, vit avec sa compagne. Il mesure 1,7 m. Son poids de forme est de 68 kg, mais il pèse actuellement 60 kg.

Monsieur L. vient de subir une greffe cardiaque et a été réalimenté en chambre stérile avec une alimentation stérile pendant deux semaines. Il a ensuite été admis en service de soins de suite où un régime adapté est instauré.

Parmi ses antécédents :

- un éthylo-tabagisme depuis 20 ans, avec arrêt total de l'alcool et du tabac depuis son infarctus,
- un infarctus du myocarde datant d'un an et demi,
- six mois plus tard : aggravation avec décompensation progressive de son état cardiaque.

Un mois après la greffe, il est pris en charge dans un établissement de convalescence. Le bilan biologique est normal.

Traitement actuel du patient :

- Néoral® : immunosuppresseur à base de cyclosporine
- Cellcept® : autre immunosuppresseur
- Solupred® : glucocorticoïde
- Mopral® : antisécrétoire acide
- Lasilix® : diurétique
- Bactrim® : antibiotique
- Orocal D3® : supplémentation en calcium et vitamine D.

Le bilan diététique n'a révélé aucune aversion et un respect strict de l'alimentation sans alcool (y compris les recettes qui font appel à l'odeur ou au goût de l'alcool). Sur le plan quantitatif, aucun calcul précis n'a pu être réalisé, ni concernant son alimentation récente, ni celle précédant son opération.

1. PHYSIOLOGIE

(20 points)

1.1. Anatomie et physiologie cardiaques (14 points)

1.1.1. L'annexe 1 représente un schéma du cœur.

Reporter sur la copie les légendes 1 à 6 et préciser le rôle de la structure légendée en 3 sur le fonctionnement du muscle cardiaque.

1.1.2. Cycle cardiaque : le graphique de l'annexe 2 représente les variations de pression dans le cœur gauche et du volume sanguin contenu dans le ventricule gauche; il indique les bruits du cœur au cours du cycle cardiaque. A partir de cette annexe, expliquer les mouvements du sang au cours du cycle cardiaque. Nommer et décrire les différentes phases de ce cycle. Calculer le débit cardiaque.

1.2. Greffe cardiaque et traitement post-greffe (6 points)

Le traitement post-greffe comprend notamment de la cyclosporine permettant d'induire un état d'immunosuppression afin de limiter le rejet de greffe. Cette molécule agit en inhibant la sécrétion de l'interleukine 2 (IL2) par les lymphocytes T CD4+ activés (= T auxiliaires ou Th).

1.2.1. Définir les termes d'allogreffe, d'immunosuppression et d'histocompatibilité, puis indiquer les bases moléculaires du fonctionnement du système d'histocompatibilité (appelé encore système HLA ou CMH).

1.2.2. Indiquer le type de réponse immunitaire impliquée dans le rejet de greffe et préciser le rôle des lymphocytes T CD4+ activés dans cette réponse.

2. PATHOLOGIE

(20 points)

2.1. Citer six facteurs de risque cardiovasculaire. (3 points)

2.2. Présenter les caractéristiques histopathologiques de l'athérosclérose. (3 points)

2.3. Donner une définition de l'insuffisance cardiaque et préciser les éléments cliniques et paracliniques nécessaires pour poser le diagnostic. (6 points)

2.4. A la suite de la greffe cardiaque, une corticothérapie à forte dose est prescrite au patient. Expliquer les effets secondaires possibles. (8 points)

3. DIÉTÉTIQUE

(20 points)

La prescription médicale précisée dans les consignes de suivi du malade lors de son admission dans l'établissement de convalescence, indique une ration :

- à 10 MJ, hyperprotidique (1,2 g à 1,5 g / kg de poids),
- contrôlée en sodium (apportant 1200 mg de sodium par jour),
- avec sucre et produits sucrés autorisés en raison du bilan biologique normal.

3.1. Conformément à la démarche de soin diététique, analyser le recueil de données et proposer un diagnostic diététique et les objectifs de la prise en charge. (4 points)

3.2. Parmi les actions à mettre en place :

3.2.1. Proposer, en les justifiant, les bases de l'alimentation de Monsieur L. (7 points)

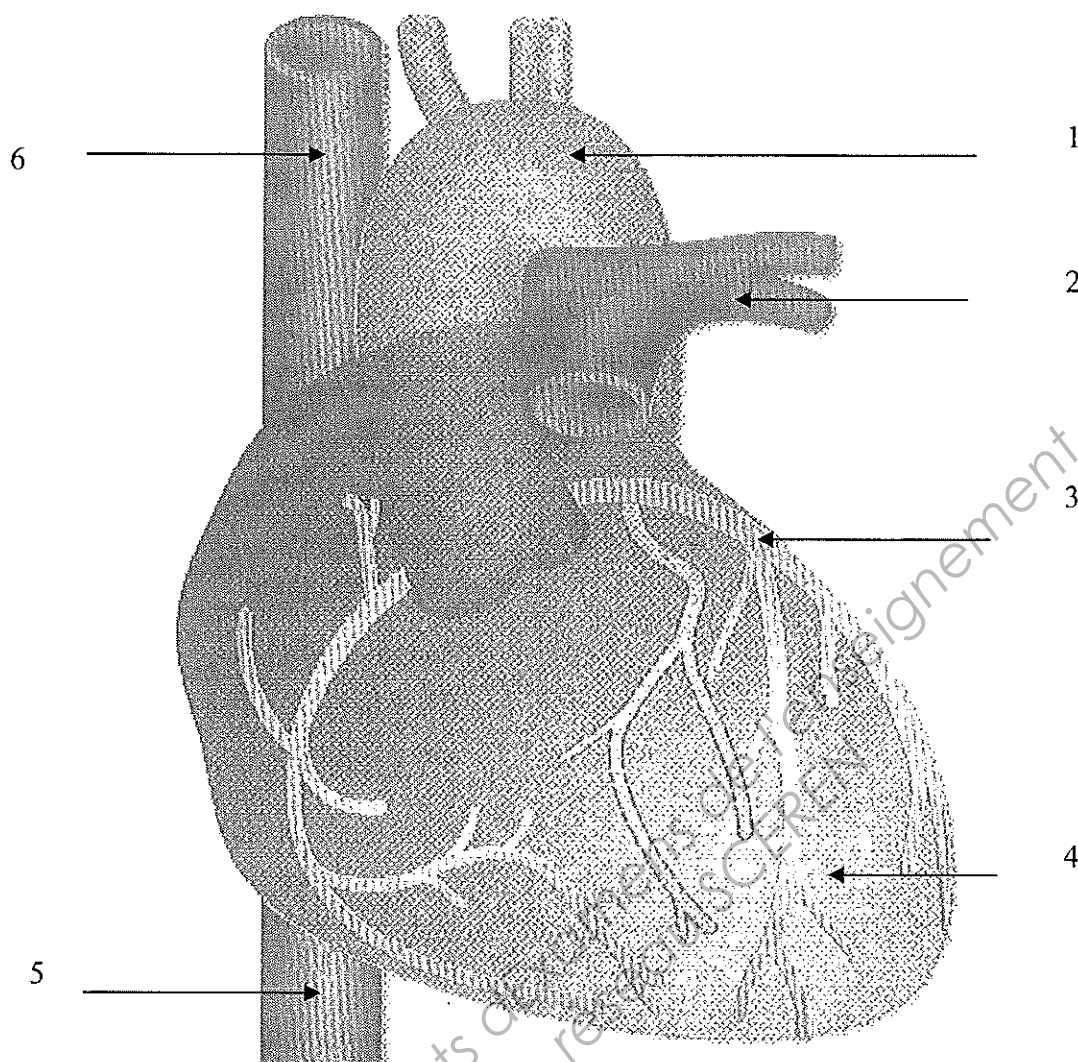
3.2.2. Calculer sa ration journalière. (4 points)

3.3. Préciser certains points pouvant être consignés dans les conseils de sortie :

3.3.1. - proposer une répartition journalière à communiquer à Monsieur L. ainsi qu'un exemple de menus; (4 points)

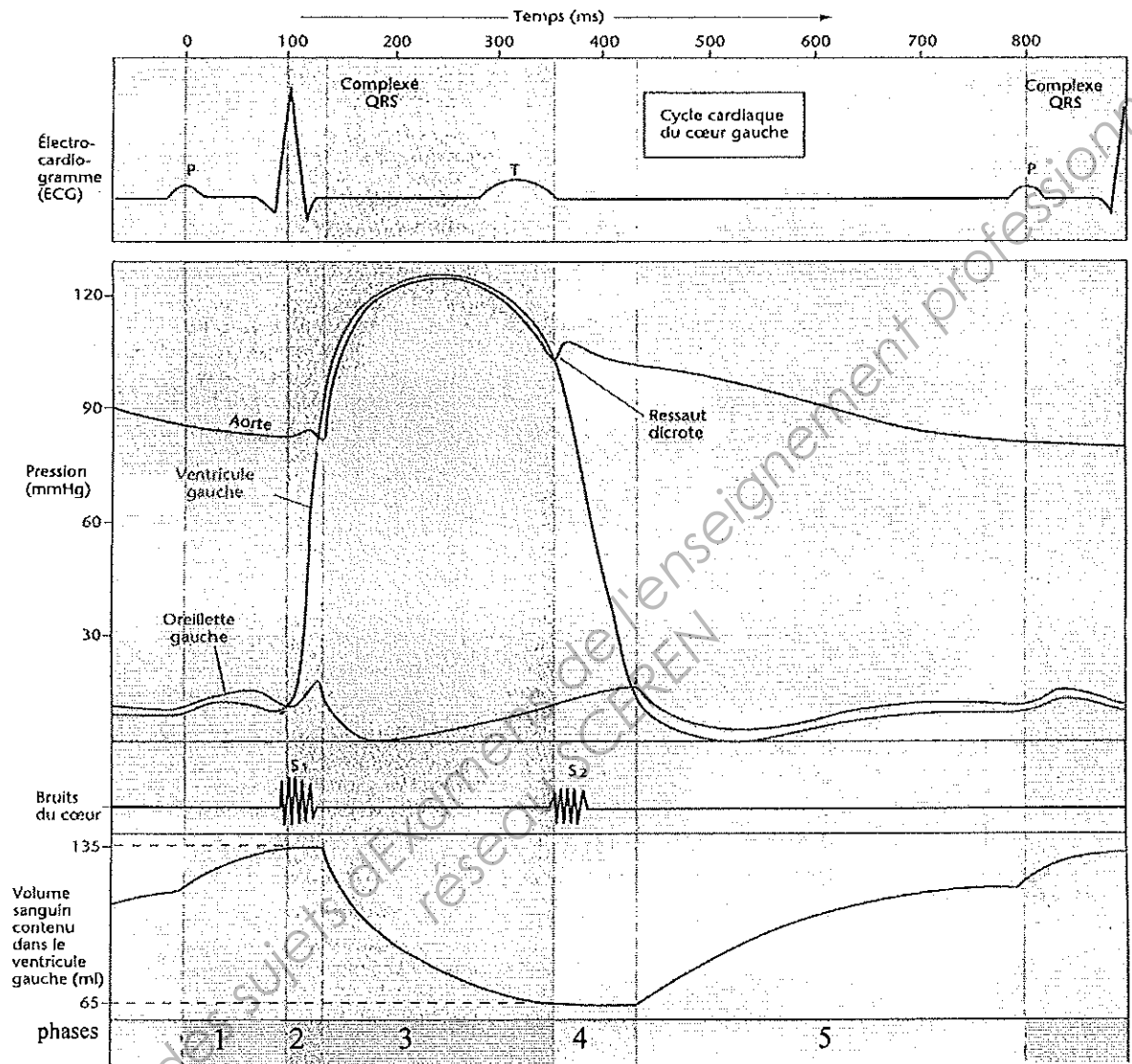
3.3.2. - donner 3 équivalences sodiques utiles pour Monsieur L. (1 point)

ANNEXE 1



Aspect anatomique du cœur et de la circulation coronaire
(d'après *Physiologie humaine appliquée*. Cl. Martin, B. Riou, B. Vallet, Edition ARNETTE)

ANNEXE 2 : Le cycle cardiaque
 (d'après *Physiologie humaine* – Dee Unglaub Silverthorn – Editions Pearson)



Base Nationale de sujets d'examens de l'enseignement professionnel

ANNEXE 3

COMPOSITION DE CERTAINS PRODUITS EN COMPLÉMENT À LA TABLE DE COMPOSITION DES ALIMENTS

PRODUITS	PROTIDES	LIPIDES	GLUCIDES	Na	K	Ca	OBSERVATIONS COMPLÉMENTAIRES
	en g pour 100 g ou 100 mL			en mg pour 100 g			
Lait sec écrémé non sucré (Régilait)	35,5	0,8	51,7	1 200	2 000	1 500	Sans saccharose
Lait croissance nature (Candia)	2,7	2,7	6,8	39	138	115	Fer = 1,4 mg
Lait Matin léger 1/2 écrémé (Lactel)	3,2	1,5	4,8	40		120	Lactose < 0.5 g
Lait sec AL 110 (Nestlé)	14	25	55,5	170	600	450	Sans lactose enrichi en fer 4,4 mg/100 g
Lait sec O-LAC (Mead-Johnson)	11	28	56	160	570	430	Sans lactose
Protifar plus (Nutricia)	89	2	<1,5	NC	NC	NC	Goût neutre
Liprocil (Nestlé)	-	100	-	-	-	-	80 % T.C.M. + A.G.E.
Caloreen (Nestlé)	0	0	95	40	NC	NC	Dextrine-Maltose
Céréral Instant (Fresenius)	8,8	1,2	81,3	0	150	500	Epaississant
Clinutren poudre (Nestlé)	0	0	100	< 200	NC	NC	Epaississant instantané à froid et à chaud
Fleur de Maïs (Maizena)	0,4	0,6	87	4	4	NC	
Préparation de type farine pour pain et pâtisserie (Rite Diet)	0,3	0,3	90	8	26	NC	Hypoprotidique sans gluten
Préparation de type Biscotte (Aproten)	< 1	6	86	< 40	60	0	Hypoprotidique sans gluten
Pâtes à potage - spaghetti (Rite Diet)	0,5	1,5	85,5	< 100	< 20	40	Hypoprotidique sans gluten
Préparation de type pain de mie tranché (Valpiform)	4,5	3,9	48,1	NC	NC	NC	Sans gluten salé
Coquillettes (Schär)	9	2,5	73,6	100	-	-	
Légumes homogénéisés							
Haricots verts (Guigoz)	1,8	0,8	9,3	56	123	50	Sans sel ajouté
Jardinière de légumes (Guigoz)	1	0,5	9,8	130	113	19	
Carottes (Guigoz)	0,6	0,2	6	35	214	27	
Fruits homogénéisés							
Vitamine C (en mg)							
Compote homogénéisée pomme-coing (Blédina)	0,3	0,2	12,2	10	NC	NC	10
Compote homogénéisée pommes-Bananes (Blédina)	0,3	0,3	14,3	10	NC	NC	10
Compléments oraux							
Fortimel Extra (Nutricia) Contenance : 200 mL	10	5,3	15,6	50	200	280	Parfum : vanille, chocolat, moka, fraise, abricots, fruits de la forêt, neutre
Fortimel sans lactose (Nutricia) Contenance : 200 mL	10	3,5	14,7	45	170	270	Parfum : vanille, chocolat, moka, caramel
Clinutren 1.5 (Nestlé) Contenance : 200 mL	5,5	5	21	80	170	80	Parfum : vanille, chocolat, fraise, café, banane, abricot
Ressource 2.0 fibres (Fresenius) Contenance : 200 mL	9	8,7	21,4	90	180	NC	Parfum : vanille, chocolat, café, fruits des bois
Clinutren Fruit (Nestlé) Contenance : 200 mL	4	0	27	15	45 à 60	55	Parfum : Orange, pamplemousse, poire-cerise, framboise-cassis
Fortimel crème (Nutricia) Contenance: 125 ou 200 g	10	5	19	75	215	200	Vanille, chocolat, moka, banane, fruits de la forêt
Forti Yog (Nutricia) Contenance : 200 mL	6	5,8	18,7	105	201	108	Texture yaourt vanille-citron, framboise, pêche-orange
Delical Potage HP (LNS) Contenance : 200 mL	7	4	9	250	110	10	Sans lactose
Delical Mixé HP/HC (LNS) Contenance : 300 g	9	8,8	13,5	180 (moyenne)	190 (moyenne)	50 (moyenne)	

* NC = non connu

Référence 2011

Aliments (100 g)	KJ	eau	Prot.	Gluc.	G. S	G. C.	Fib.	Lip.	AGSat	AG MI	AG PI	CS	Na	Mg	P	K	Ca	Fe	vit. A	vit. E	vit. C	vit. B1	vit. B2	vit. PP	vit. B5	vit. B6	vit. B12	vit. B9	
Aliments (100 g)	Valeur énergétique métabolisable	Eau	Protides	Glucides disponibles	Glucides simples	Glucides complexes	Fibres Alimentaires	Lipides	Acides Gras saturés	AG monoinsaturés	AG poly insaturés	Cholestérol	Na	Mg	P	K	Ca	Fe	vit. A rétinol et équivalent β carotène	vit. E Tocophérol	vit. C Ac. Ascorbique	vit. B1 Thiamine	vit. B2 Riboflavine	vit. PP Niacine	vit. B5 Acide pantothénique	vit. B6 Pyridoxal	vit. B12 Cyano cobalamine	vit. B9 Acide folique	
	kJ	%	en g										en mg						en ER			en mg					en µg		
Viandes - Volailles																													
agneau, côtelette, crue	866	68	15	0	0	0	0	16,5	8	6,3	0,77	78	75	16	170	320	9	2	0	0,15	0	0,13	0,18	4,3	1	0,2	1,5	3	
agneau, côtelette, grillée	976	61	22,6	0	0	0	0	16	7,8	6,1	0,75	83	90	17	177	333	9	2,4	0	0,2	0	0,1	0,21	5	1	0,2	1,7	3	
bœuf, entrecôte, grillée	850	62	24,3	0	0	0	0	11,8	5	5,6	0,47	70	50	21	180	320	8	2,6	0	0,4	0	0,07	0,3	6	1	0,3	2	16	
bœuf, faux filet, grillé	700	64	28,1	0	0	0	0	6	2,6	2,7	0,27	60	60	25	240	400	6	3	0	0,3	0	0,09	0,3	4,5	0	0,4	2	15	
bœuf, flanchet, cru	814	66	19,6	0	0	0	0	13	5,7	5,9	0,52	65	70	19	200	320	9	2,5	0	0,3	0	0,08	0,2	4,1	1	0,3	2	9	
bœuf, flanchet, cuit	966	57	29,4	0	0	0	0	12,6	5,3	6	0,5	80	52	19	170	250	17	3,5	0	0,4	0	0,06	0,3	3	1	0,3	2	7	
bœuf, rosbif, rôti	628	66	28	0	0	0	0	4,1	1,7	1,9	0,16	55	65	25	230	400	5	3,5	0	0,5	0	0,08	0,24	5	1	0,4	2	14	
porc, côtelette, crue	878	65	19	0	0	0	0	15	5,8	6,8	1,3	80	69	21	166	285	9	1,3	0	0,1	m	0,74	0,19	4,2	1	0,43	1,2	4	
porc, côtelette, grillée	1031	56	28	0	0	0	0	15	5,8	6,8	1,3	84	72	24	220	400	11	1,1	0	0	0,59	0,24	5,7	1	0,3	0,8	6		
porc, filet, maigre, cru	475	74	21	0	0	0	0	3,2	1,3	1,5	0,28	65	125	25	230	420	8	1,2	0	0,1	m	1	0,26	4,3	1	0,45	0,7	4	
porc, filet, rôti, maigre	667	65	28,8	0	0	0	0	4,8	1,7	2,2	0,58	73	65	25	290	540	9	1,5	0	0,1	0	0,9	0,4	4,7	1	0,4	0,6	6	
veau, filet, cru	458	75	20,4	0	m	m	0	3	0,95	1,1	0,37	80	92	25	210	328	16	0,8	0	0,15	0	0,08	0,26	8,6	1	0,54	1,2	14	
veau, filet, rôti	675	65	28,4	0	0	0	0	5,2	1,8	2	0,62	98	93	25	236	375	17	1,3	0	0,2	0	0,07	0,29	8,6	1	0,4	1,2	10	
steak haché 15%, cru	850	65	18	0	m	m	0	14,7	6,2	7	0,59	63	62	19	186	300	9	2,3	0	0,7	0	0,08	0,2	3,9	0	0,38	2	10	
steak haché 20%, cru	1044	61	17	0	0	0	0	20,4	8,6	9,7	0,82	69	68	18	140	270	7	1,8	0	0,19	0	0,06	0,18	4	0	0,35	2	8	
steak haché 20%, cuit	1282	53	21	0	0	0	0	25	10,5	11,9	1	86	82	22	171	331	9	2,2	0	0,2	0	0,05	0,21	3,9	0	0,3	1,9	8	
canard, rôti, viande	795	64	25	0	0	0	0	6	2,3	1,6	0,76	85	90	19	202	262	11	2,1	24	0	0	0,33	0,43	5,4	2	0,3	1,3	30	
dinde, rôtie, viande	607	66	29,4	0	0	0	0	2,9	1	0,74	0,96	76	63	27	217	305	17	1,3	0	0	0	0,07	0,19	7	1	0,4	1,2	9	
poule, avec peau, bouillie	1267	51	25,8	0	0	0	0	22,4	6,5	9	4,5	76	76	19	200	182	13	1,5	160	0,4	0	0,08	0,21	6,6	1	0,3	0,2	5	
poulet, rôti	678	66	26,4	0	0	0	0	6,2	1,8	2,9	1,2	90	80	24	200	300	12	1,3	7	0,2	0	0,07	0,17	7,7	1	0,4	0,3	8	
Abats - Charcuteries																													
lardons fumés crus	1236	53,2	16,2	0,56	0,5	0	0	25,7	9,62	11,9	2,94	57	1376	16	177	256	8,4	1	5,5	0,3	0,85	0,24	10,2	10,2	0,6	0,3	0,83	2	
foie, génisse, cru	568	70	21,1	3,5	0	3,5	0	4	1,5	0,64	0,84	300	96	17	358	325	7	7,2	10250	0,5	25	0,26	2,9	14	8	0,8	81	266	
foie, génisse, cuit	642	64	23,6	3,8	0	3,8	0	4,7	1,8	0,68	1	290	102	18	388	346	7	7,7	11033	0,5	20	0,2	3	12	7	0,7	67	254	
jambon cuit supérieur, découenné dégraissé	474	73	21	0,4	0,4	0	0	3	1,1	1,4	0,36	50	786	21	212	280	7	1	0	0,18	11	0,9	0,2	6	0	0,5	0,3	30	
jambon de Bayonne, cru, découenné et dégraissé	803	56	26,3	0,3	0,3	0	0	9,5	3,4	4,5	1	66	2700	22	230	250	9	1,4	0	0,2	13	1,2	0,3	8,7	1	0,6	0,5	2	
boudin noir, cuit	1695	43	14	3	m	m	0	38	13,4	17,3	4,6	130	860	13	71	180	50	22	0	0,2	0	0,04	0,1	1,2	1	0	0,4	5	
pâté de campagne	1358	52	14,3	2,4	1,5	0,9	0	29	11	13	3,3	134	710	19	231	233	15	5,7	4200	0,3	6	0,31	0,78	8,7	m	0,3	6	160	
quenelle de volaille	822	66	6,8	15	1	14	m	12	m	m	m	m	515	10	74	86	37	0,8	20	0,37	0	0,04	0,09	1,1	m	0,1	m	m	
saucisse de Strasbourg	1257	56	12,6	1	0	1	0	27,7	10,2	12,7	3,3	64	1000	10	173	100	37	1	0	0,25	0	0,3	0,2	2,4	1	0,1	0,5	2	
saucisson sec	1758	33	26,3	1,6	0,1	1,5	0	34,7	12,9	15,5	4,2	70	2100	16	242	160	11	1,3	0	0,3	0	0,57	0,28	5,1	1	0,4	1,9	3	

BTS DÉTÉTIQUE	SUJET	Session 2011
ÉPREUVE Bases physiopathologiques de la diététique	Durée : 4 heures	Coefficient : 3
	Nombre de pages : 10	Page 7 / 10

Annexe 3
Table de composition des aliments

Aliments (100 g)	KJ	eau	Prot.	Gluc.	G. S	G. C.	Fib.	Lip.	AGSat	AG MI	AG PI	CS	Na	Mg	P	K	Ca	Fe	vit. A	vit. E	vit. C	vit. B1	vit. B2	vit. PP	vit. B5	vit. B6	vit. B12	vit. B9	
carotte, crue	132	89	0,8	6,6	6,4	0,2	2,6	0,3	0,05	0,02	0,12	0	35	10	16	286	27	0,3	1667	0,5	7	0,1	0,05	0,6	0	0,2	0	30	
carotte, cuite	106	91	0,8	5	4,7	0,3	2,7	0,3	0,05	0,02	0,12	0	37	9	31	169	29	0,5	1467	0,5	2	0,06	0,02	0,2	0	0,1	0	22	
champignon de Paris, appert.	66	92	2,3	0,5	m	m	2,5	0,5	m	m	m	0	344	12	69	116	23	0,8	0	m	2	0,02	0,19	2	2	0,06	0	10	
chou-fleur, cru	89	92	2,4	2,3	2	0,3	2,4	0,3	0,05	0,02	0,15	0	14	15	48	319	20	0,5	7	0,17	50	0,1	0,07	0,6	1	0,22	0	83	
concombre cru	41	96,9	0,59	1,5	1,38	0,08	0,7	0,16	0,01	0,00	0	0	2	12	21	145	14	0,2	5,16	0,1	3,2	0,03	0,03	0,04	0,24	0,05	0	14	
courgette, crue	70	94	1,8	2	1,9	0,1	1	0,2	0,04	0,02	0,09	0	3	18	31	230	19	0,4	53	0	20	0,05	0,04	0,6	0	0,1	0	50	
épinard, cru	74	92	2,7	0,8	0,7	0,1	2,6	0,4	0,08	m	0,2	0	65	58	52	529	104	2,7	674	1,8	40	0,1	0,22	0,7	0	0,2	0	192	
haricot vert, cru	102	90	2,1	3,6	2,2	1,4	3,1	0,2	0,06	m	0,1	0	4	28	38	243	56	1	57	0,24	16	0,08	0,1	0,7	1	0,14	0	70	
laitue, crue	52	95	1,2	1,3	1,3	0	1,5	0,3	0,04	0,01	0,16	0	15	11	24	234	37	0,3	60	0,5	8	0,08	0,07	0,4	0	0,1	0	84	
navet pelé, cru	74	93	0,9	3,2	3	0,2	2	0,2	m	m	0,1	0	57	8	31	238	39	0,3	3	m	20	0,05	0,05	0,5	0	0,09	0	16	
oignon cru	130	88,2	1,35	5,7	5,65	0	1,8	0,21	0,04	0,02	0,08	0	2,25	9,06	36	171	33	0,41	3	0,2	7,4	0,04	0,03	0,18	0,13	0,14	0	24	
petit pois, appertisé	311	76	4,4	12,4	m	m	5	0,6	0,1	0,06	0,3	0	255	19	64	137	23	1,5	67	0,2	9	0,12	0,08	1	0	0,06	0	40	
poireau, cru	99	91	1,6	3,7	3,5	0,2	2,8	0,3	m	m	0,2	0	12	11	35	256	31	0,9	83	0,73	18	0,07	0,04	0,4	0	0,3	0	96	
potiron, pulpe, cru	88	93	0,6	4,5	3,9	0,6	1	0,1	0,05	0	0	0	1	7	20	274	18	0,4	200	0,1	5	0	0,07	0,5	0	0,07	0	25	
tomate, crue	82	94	0,8	3,5	3,5	0	1,2	0,3	0	0	0,14	0	5	11	24	226	9	0,4	100	1	18	0,06	0,05	0,6	0	0,1	0	20	
Fruits																													
abricot, frais	177	87	0,8	10	10	0	2,1	0,1	0	0	0	0	2	11	20	315	16	0,4	250	0,7	7	0,04	0,05	0,6	0	0,1	0	7	
ananas, pulpe, frais	200	87	0,4	11,3	11,3	0	1,4	0,2	0	0	0,08	0	2	15	11	146	15	0,3	5	0,1	18	0,08	0,03	0,3	0	0,1	0	14	
avocat	572	76	1,8	0,8	0,8	0	3	14,2	2,9	8,9	1,8	0	7	33	44	522	16	1	31	1,9	11	0,07	0,16	2	1	0,3	0	54	
banane	379	74	1,1	21	17,2	3,8	2	0,3	0,12	0	0,06	0	1	30	22	385	8	0,4	11	0,3	12	0,04	0,07	0,6	0	0,5	0	23	
fraise	142	90	0,7	7	7	0	2,2	0,5	0	0,07	0,26	0	2	12	23	152	20	0,4	7	0,2	60	0,02	0,03	0,5	0	0,1	0	62	
kiwi	201	83	1,1	9,9	9,8	0,1	2,5	0,6	0	0	0	0	4	17	37	287	27	0,4	8	m	80	0,01	0,04	0,4	m	0,1	0	37	
mangue, pulpe, fraîche	240	83	0,6	13,4	13,1	0,3	2,3	0,2	0,05	0,07	0,03	0	2	9	22	150	20	1,2	522	1,8	44	0,03	0,05	0,4	0	0,08	0	51	
orange	178	87	1	8,6	8,6	0	1,8	0,2	0	0	0	0	4	10	16	179	40	0,1	20	0,2	53	0,09	0,04	0,3	0	0,1	0	30	
pêche	177	87	0,5	10	10	0	2	0,1	0	0	0	0	1	8	19	160	10	0,4	83	0,5	7	0,02	0,05	1	0	0	0	16	
poire	213	85	0,4	12,2	12,2	0	2,3	0,3	0,04	0,05	0,11	0	2	7	13	125	10	0,2	10	0,5	5	0,03	0,03	0,2	0	0	0	10	
pomelo dit « pamplemousse »	126	90	0,7	5,9	5,9	0	1,3	0,1	0	0	0	0	1	9	12	141	19	0,2	3	0,3	37	0,04	0,02	0,3	0	0	0	14	
pomme	210	85	0,3	11,7	11,6	0,1	2,1	0,3	0,06	0,02	0,1	0	3	4	9	120	5	0,2	12	0,5	5	0,03	0,02	0,1	0	0,1	0	13	
pomme compote, conserve	324	78	0,2	19,1	19,1	0	1,6	0,1	0	0	0	0	3	10	9	61	4	0,3	6	m	2	0,02	0,03	0,1	0	0,1	0	4	
prune, Reine Claude	223	82	0,8	12	12	0	2,3	0,2	0	0	0	0	1	8	25	243	13	0,4	30	0,5	5	0,05	0,03	0,5	0	0,1	0	10	
raisin, sec	1139	16	2,6	65,8	65,8	0	6,7	0,5	0,16	0,14	0,14	0	23	31	85	783	40	2,4	2	0	4	0,11	0,14	0,9	0	0,2	0	9	
Produits sucrés																													
cacao, poudre, sans sucre	1387	3	19,3	11,6	0	11,6	12,1	23,1	13,6	7,7	0,7	0	60	520	660	1920	130	12,5	0	0,4	0	0,13	0,25	2,7	1	0,1	0	30	
chocolat à croquer	2161	1	4,5	57,8	53,3	4,5	5,9	30	17,8	9,6	0,9	1	15	112	173	365	50	2,9	6	0,5	0	0,06	0,1	0,5	0	0,1	0	6	
confiture tout type	1127	30	0,5	68	68	0	1	0,1	0	0	0	0	16	6	14	105	12	0,5	8	0	5	0	0	0	0	0	0	2	
poudre cacaotée sucrée	1602	3	4,45	84,8	81,6	3,2	6	2,3	1,25	0,7	0,07	0	220	91	140	1215	34,5	3,6	0	0,1	21	0,44	0,38	1,75	1,44	0,6	0,1	31	
sucre blanc	1680	0	0	100	100	0	0	0	0	0	0	0	0	0	0	2	1	0,1	0	0	0	0	0	0	0	0	0	0	

Valeurs Issues du Répertoire Général des aliments 2ème édition (éditeurs INRA éditions), CNVA-CIQUAL (Lavoisier TEC/DOC), Table CIQUAL 2008 site AFSSA.

BTS DÉTÉTIQUE	SUJET	Session 2011
ÉPREUVE Bases physiopathologiques de la diététique	Durée : 4 heures	Coefficient : 3
	Nombre de pages : 10	Page 10 / 10

Annexe 3
Table de composition des aliments